

E-Mobilität: 222 neue Ladestationen im IntegraSquare Wallisellen

Wallisellen, 12. Juni 2024

die werke bauen gemeinsam mit der INTEGRA Immobilien AG die ersten 222 Ladestationen für E-Mobilität im IntegraSquare Wallisellen.

Von den Ladestationen profitieren die Mietenden der 14 Gewerbeflächen und 153 Wohnungen. Die beiden lokal verankerten Unternehmen setzen einen Impuls für weitere klimafreundliche Energie-Gesamtkonzepte in Wallisellen. Der IntegraSquare Wallisellen befindet sich in der Entwicklung. Die Anzahl der Ladestationen könnte künftig wachsen.

Laderoboter, so schlau wie ein Fuchs

Die Ladestationen befinden sich in der Tiefgarage. Jede Ladestation besteht aus einer Rückplatte im Besitz der INTEGRA Immobilien AG und einem Laderoboter, den man bei *die werke* käuflich erwerben oder mieten kann. «Unsere Mieterinnen und Mieter sprechen uns zunehmend auf die Verfügbarkeit von Ladestationen an», sagt Daniel Haudenschild, Projektleiter bei INTEGRA Immobilien AG. «Mit der Grundinstallation bieten wir nun die zeitgemässe Lösung und ermöglichen unserer Mieterschaft, sich individuell eine Ladestation einrichten zu lassen.»

Salvatore De Lucia, Fachbereichsleiter Energielösungen bei *die werke*, erklärt die Technik dahinter: «Die Ladestationen sind über ein Flachbandkabelsystem miteinander gekoppelt. Das intelligente Lastmanagement ermöglicht es, gleichzeitig mehrere Fahrzeuge aufzuladen.» Ein weiterer Vorteil: Die Ladeleistung wird dynamisch zwischen den Ladestationen geregelt und mit dem Bedarf des Gebäudesystems abgestimmt, ohne den Gebäudeanschluss zu überlasten. Das System ist flexibel und kann später erweitert werden.

Solarstrom vom eigenen Dach

Gespeist wird künftig mit Solarstrom von mehreren Areal-Dachflächen. Noch in diesem Jahr wird die erste Anlage auf dem Gebäude «Im Buchenpark 1-7» mit 390 m² und einer Spitzenleistung von rund 80 kWp realisiert. «Photovoltaikanlagen produzieren zu Spitzenzeiten mehr Solarstrom, als im Gebäude verbraucht wird. Die Ladestationen sind hier die idealen Abnehmer», erklärt De Lucia. Anstatt zurück ins Stromnetz zu fließen, versorgt der überschüssige Solarstrom die Ladestationen über das intelligente Lastmanagement-System. Damit verbleibt mehr Energie im Gebäude und verbessert dessen Energieeffizienz.

Netzverstärkung für effiziente Versorgung und Rückspeisung

die werke haben die bestehende Trafostation verstärkt, indem Transformatoren mit höherer Leistung eingesetzt und eine neue Niederspannungsverteilung installiert wurden. Luca Piscitelli, Fachbereichsleiter Strom- und Digitalnetze, erläutert: «Wenn wir bereits in die Planung von Areallösungen einbezogen werden, können wir frühzeitig Massnahmen im Netz in die Wege leiten. Das steigert die Effizienz.»

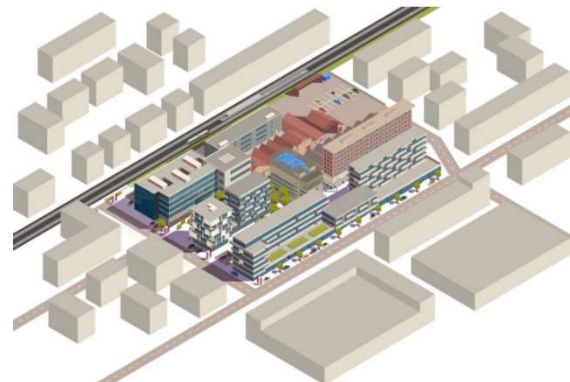
Eine Bildauswahl steht zum Download bereit unter
<https://www.diewerke.ch/bildmaterial-ladestationen-integrasquare>



Markus Keller, Geschäftsführer *die werke* (links) und Adrian Oehler, Verwaltungsratspräsident und CEO der INTEGRA Holding AG und der INTEGRA Immobilien AG bei einer der 222 Ladestationen.



Erfolgreiche Partnerschaft: Markus Keller, Geschäftsführer *die werke* (links), und Adrian Oehler, Verwaltungsratspräsident und CEO der INTEGRA Holding AG und der INTEGRA Immobilien AG. Im Hintergrund das künftige Solardach.



Der interaktive Arealplan des IntegraSquare Wallisellen, siehe www.integra-square.ch.

Medienkontakte

die werke versorgung wallisellen ag
Markus Keller, Geschäftsführer
Telefon: 044 839 60 60
E-Mail: kommunikation@diwerke.ch

Integra Immobilien AG
Daniel Haudenschild, Projektleiter
Telefon: 043 233 30 20
E-Mail: info@integra-immobilien.ch

die werke versorgung wallisellen ag: die werke versorgung wallisellen ag beliefert Menschen und Unternehmen in ihrem Versorgungsgebiet zuverlässig mit Energie und Wasser. Sie betreibt leistungsfähige Digitalnetze und entwickelt zukunftsorientierte Energielösungen. Mit einer breiten Produktpalette und zugehörigen Dienstleistungen setzt sie sich für eine sichere, selbstbestimmte und nachhaltige Energieversorgung ein. Das bedeutet Wandel und Innovation: mehr Solarstrom, mehr Elektromobilität sowie zukunftsweisende Wärme- und Kälte-Lösungen.

INTEGRA Immobilien AG: Die Integra Immobilien AG ist eine Tochtergesellschaft der Integra Holding AG, verwaltet die Immobilien der Pensionskasse der Integra Holding und entwickelt, baut und vermietet eigene Immobilien.

INTEGRA Holding AG: Die Integra Holding AG ist eine schweizerische Managementholding mit Beteiligungen an Unternehmen unterschiedlicher Marktorientierung im In- und Ausland. Das gegenwärtige Portfolio umfasst Beteiligungen im Immobilienbereich, in der Durchfluss- und Energiemesstechnik, in der Life Science Laborgerätetechnologie, in der Verkehrstechnik sowie in der Metallbearbeitung und der Elektrotechnik. Die Aktienmehrheit der Integra Holding wird von einer Stiftung schweizerischen Rechts gehalten. Deren Zweck ist in erster Linie, innovative Unternehmen durch Mitfinanzierung zukunftsorientierter Neuentwicklungen zu unterstützen.